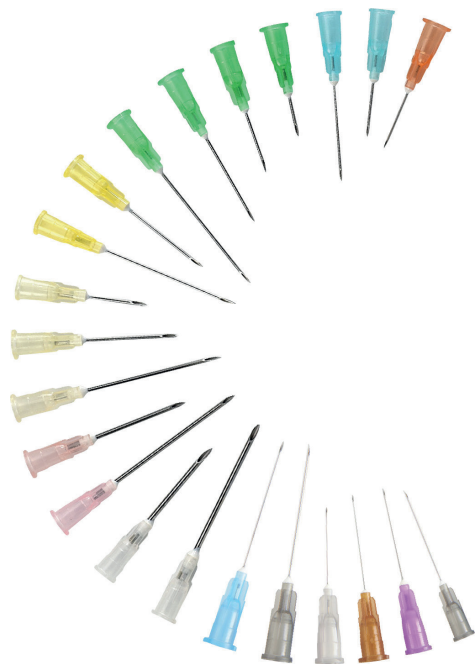


covetrus 

# Essentials

Qualidade & custo-benefício





## Agulha hipodérmica

Agulha descartável e de acordo com a norma ISO 9626. A ponta da agulha (bisel) possui corte afiado e lubrificado com silicone, o que permite perfurar a pele com o mínimo de desconforto ao paciente. As agulhas são regularmente analisadas clínica e biomecanicamente para a constante melhoria na qualidade e segurança do produto.

A escolha do diâmetro e comprimento da agulha varia conforme espécie, tamanho e raça do animal, via de administração, volume da medicação, e viscosidade do líquido a ser injetado.

### Principais características:

- Afiada e de alta resistência;
- Bisel trifacetado e lubrificado com silicone;
- Prazo de validade: 5 anos após a data de esterilização;
- Bisel curto ou longo;
- Luer lock.

DESCRIÇÃO	COR	TAMANHO	EMBALAGEM
Agulha hipodérmica siliconada, bisel curto, luer lock	○	16G x 1 " / 1,60 x 25 mm	CX 100 UN
Agulha hipodérmica siliconada, bisel curto, luer lock	○	16G x 1 1/2 " / 1,60 x 40 mm	CX 100 UN
Agulha hipodérmica siliconada, bisel curto, luer lock	●	18G x 1,2 x 40 mm	CX 100 UN
Agulha hipodérmica siliconada, bisel longo, luer lock	●	18G x 1 " / 1,20 x 25 mm	CX 100 UN
Agulha hipodérmica siliconada, bisel longo, luer lock	●	18G x 1 1/2 " / 1,20 x 40 mm	CX 100 UN
Agulha hipodérmica siliconada, bisel longo, luer lock	●	19G x 1 " / 1,10 x 25 mm	CX 100 UN
Agulha hipodérmica siliconada, bisel longo, luer lock	●	20G x 1 1/2 " / 0,90 x 40 mm	CX 100 UN
Agulha hipodérmica siliconada, bisel longo, luer lock	●	20G x 1 " / 0,90 x 25 mm	CX 100 UN
Agulha hipodérmica siliconada, bisel longo, luer lock	●	21G x 5/8 " / 0,80 x 16 mm	CX 100 UN
Agulha hipodérmica siliconada, bisel longo, luer lock	●	21G x 1 1/2 " / 0,80 x 40 mm	CX 100 UN
Agulha hipodérmica siliconada, bisel longo, luer lock	●	21G x 1 " / 0,80 x 25 mm	CX 100 UN
Agulha hipodérmica siliconada, bisel longo, luer lock	●	22G x 3/4 " / 0,70 x 20 mm	CX 100 UN
Agulha hipodérmica siliconada, bisel longo, luer lock	●	22G x 1 1/4 " / 0,70 x 30 mm	CX 100 UN
Agulha hipodérmica siliconada, bisel longo, luer lock	●	23G x 3/4 " / 0,60 x 20 mm	CX 100 UN
Agulha hipodérmica siliconada, bisel longo, luer lock	●	23G x 5/8 " / 0,60 x 16 mm	CX 100 UN
Agulha hipodérmica siliconada, bisel longo, luer lock	●	23G x 1 1/4 " / 0,60 x 30 mm	CX 100 UN
Agulha hipodérmica siliconada, bisel longo, luer lock	●	23G x 1 " / 0,60 x 25 mm	CX 100 UN
Agulha hipodérmica siliconada, bisel longo, luer lock	●	24G x 0,55 x 25 mm	CX 100 UN
Agulha hipodérmica siliconada, bisel longo, luer lock	●	25G x 0,50 x 16mm	CX 100 UN
Agulha hipodérmica siliconada, bisel longo, luer lock	●	26G x 0,45 x 25mm	CX 100 UN
Agulha hipodérmica siliconada, bisel longo, luer lock	●	26G x 1/2 " / 0,45 x 12 mm	CX 100 UN
Agulha hipodérmica siliconada, bisel longo, luer lock	●	27G x 0,40 x 20mm	CX 100 UN
Agulha hipodérmica siliconada, bisel longo, luer lock	●	30G x 0,3 x 12 mm	CX 100 UN

# SERINGAS

As seringas descartáveis são feitas com plástico da mais alta qualidade e possuem excelente tolerância para a perfeita extrusão de líquidos. São seringas estéreis produzidas na Alemanha.



## Seringa descartável, três peças, luer central

Possui bico com design reto e centralizado, que assegura conexão e desconexão de forma rápida e ágil da agulha; promove conexão de ajuste por fricção; indicada para injeções rápidas e conexões simples.

### Principais características:

- Apresenta graduação estendida para uma medição mais precisa;
- Luer central.

### DESCRIÇÃO

Seringa descartável, três peças, luer central c/ pouco espaço morto

Seringa descartável, três peças, luer central



### TAMANHO

1 ml

1 ml, 3 ml e 5 ml

### EMBALAGEM

CX 100 UN

CX 100 UN

## Seringa descartável, três peças, luer lateral

Possui bico descentralizado e alinhado ao lado externo do corpo da seringa; indicada para aplicações paralelas à pele; recomendada para venopunção e aspiração de fluidos.

### Principais características:

- Apresenta graduação estendida para uma medição mais precisa;
- Luer lateral.

### DESCRIÇÃO

Seringa descartável, três peças, luer lateral

Seringa descartável, três peças, luer lateral



### TAMANHO

5 ml e 10 ml

20 ml, 30 ml e 50 ml

### EMBALAGEM

CX 100 UN

Unidade

## Seringa descartável, três peças, bico cateter

Possui bico cônico; recomendada para lavagem de cateteres, tubos de gastrostomia e outros dispositivos; muito utilizada para irrigação de feridas.

### Principais características:

- Apresenta graduação estendida para uma medição mais precisa;
- Bico cateter.

### DESCRIÇÃO

Seringa descartável, três peças, bico cateter



### TAMANHO

50 ml

### EMBALAGEM

Unidade

## Seringa descartável, três peças, luer lock

Possui bico com rosca dupla que impede o desprendimento da agulha; evita o extravasamento desnecessário de medicamentos; boa opção para procedimentos que requerem conexão segura da seringa em outro dispositivo.

### Principais características:

- Apresenta graduação estendida para uma medição mais precisa;
- Luer lock.



### DESCRIÇÃO

Seringa descartável, três peças, luer lock

### TAMANHO

3 ml, 5 ml e 10 ml

### EMBALAGEM

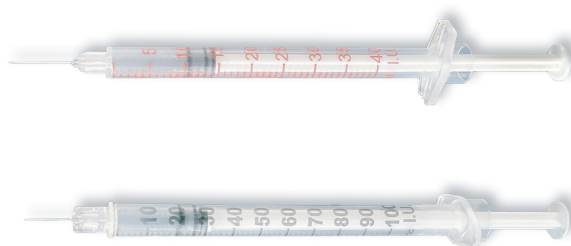
CX 100 UN

## Seringa de insulina descartável com agulha

A seringa de insulina descartável de 3 peças possui agulha curta e fina, que auxilia na prevenção de dores e hematomas durante e após a aplicação.

### Principais características:

- Escala com números claros para facilitar a visualização da dose com precisão;
- Graduações marcadas U100 e U40;
- Seringa de U40: Uso exclusivo para insulina veterinária (concentração de 40 U.I./mL).



### DESCRIÇÃO

Seringa insulina descartável U100

### TAMANHO

30G x 1/2" (0,3 x 12 mm) [1 ml]

### EMBALAGEM

CX 100 UN

Seringa insulina descartável U40

30G x 1/2" (0,3 x 12 mm) [1 ml]

CX 100 UN

## Seringa descartável, duas peças

A seringa descartável de 2 peças apresenta êmbolo sem borracha e cabeça superdimensionada; promove vácuo e encaixe perfeito.

Considerada seringa inerte ou inativada por não conter substância lubrificante (óleo de silicone médico), sendo ótima escolha para medicamentos com interações; terapias como ozonioterapia e coleta de sêmen; e aplicações sensíveis como no uso oftalmológico.

### Principais características:

- Graduação estendida para uma medição mais precisa - 2 ml com escala até 3 ml; 5 ml até 6 ml; 10 ml até 12 ml e 20 ml até 24 ml;
- Força de deslizamento reduzida devido ao movimento suave do êmbolo.



### DESCRIÇÃO

Seringa descartável, duas peças, luer

### TAMANHO

1 ml, 2 ml, 5 ml, 10 ml

### EMBALAGEM

CX 100 UN

Seringa descartável, duas peças, luer

20 ml

Unidade

# BANDAGENS



## Bandagem Coesiva Elástica

Bandagem autoaderente em látex, que permite a ventilação adequada e exerce pressão homogênea sobre a ferida. Possui boa flexibilidade para fixação de curativos e suporte controlado de entorses.

### Principais características:

- Fácil utilização;
- Não necessita fixação adicional - coesiva;
- Não gruda nos pelos ou pele;
- Grande resistência e elasticidade;
- Material confortável, leve e permite circulação de ar;
- Removida facilmente - sem necessidade de tesoura;
- Suporta esterilização.



DESCRIÇÃO	COR	EMBALAGEM
Bandagem Coesiva, 5 cm x 4,5 m (elástica)	● ● ● ● ● ● ● ●	Unidade
Bandagem Coesiva, 5 cm x 4,5 m (elástica)	🐾 Cores variadas c/ desenhos	CX 36 UN
Bandagem Coesiva, 7,5 cm x 4,5 m (elástica)	● ● ● ● ● ● ● ●	Unidade
Bandagem Coesiva, 7,5 cm x 4,5 m (elástica)	🐾 Cores variadas c/ desenhos	CX 24 UN
Bandagem Coesiva, 10 cm x 4,5 m (elástica)	● ● ● ● ● ● ● ●	Unidade
Bandagem Coesiva, 10 cm x 4,5 m (elástica)	🐾 Cores variadas c/ desenhos	CX 18 UN

# LUVAS PARA PROCEDIMENTO NÃO CIRÚRGICO

## LUVAS DE LÁTEX

Luvas de látex possuem alta resistência e elasticidade, com excelente conforto. Recomendada como barreira de proteção para rotina médica e laboratorial.

## Luvas de látex para procedimento não cirúrgico - com pouco pó

### Principais características:

- Não estéril;
- Com pouco pó bioabsorvível;
- Ambidestra;
- Descartável e de uso único.



DESCRIÇÃO	COR	TAMANHO	EMBALAGEM
Luvas para procedimento não cirúrgico, látex, pouco pó	○	XP, P, M e G	CX 100 UN

## Luvas de látex para procedimento não cirúrgico - sem pó

Elimina alergias e irritações relacionadas ao pó.

### Principais características:

- Não estéril;
- Sem pó bioabsorvível;
- Ambidestra;
- Descartável e de uso único.



DESCRIÇÃO	COR	TAMANHO	EMBALAGEM
Luvas para procedimento não cirúrgico, látex, sem pó	○	XP, P, M, G e XG	CX 100 UN

# LUVAS PARA PROCEDIMENTO NÃO CIRÚRGICO



## Luvas de látex com *Aloe vera* para procedimento não cirúrgico - sem pó

Elimina alergias e irritações relacionadas ao pó.

Benefícios do *Aloe vera*: proteção à pele sensível e conforto adicional.

### Principais características:

- Não estéril;
- Com *Aloe vera*;
- Sem pó bioabsorvível;
- Ambidestra;
- Descartável e de uso único.



CONTÉM ALOE VERA

### DESCRIÇÃO

Luvas para procedimento não cirúrgico, látex, c/ *Aloe vera*, sem pó

### COR

○

### TAMANHO

XP, P, M, G e XG

### EMBALAGEM

CX 100 UN

## LUVAS NITRÍLICAS

Luvas de nitrilo possuem maior vida útil e são três vezes mais resistentes a furos do que outros tipos de luvas médicas. Com boa elasticidade e memória, proporciona bom conforto e ajuste ligeiramente apertado. Boa escolha para profissionais com alergia e sensibilidade ao látex. Recomendada como barreira de proteção para rotina médica e laboratorial; e também em situações que necessitem de alta resistência e/ou proteção química. Elimina complicações e irritações relacionadas ao pó.

## Luvas nitrílicas para procedimento não cirúrgico - sem pó

### Principais características:

- Não estéril;
- Sem pó bioabsorvível;
- Livre de látex;
- Ambidestra;
- Descartável e de uso único.



### DESCRIÇÃO

Luvas nitrílicas para procedimento não cirúrgico, sem pó

### CORES

○ ●

### TAMANHO

XP, P, M, G e GG

### EMBALAGEM

CX 100 UN

## Luvas nitrílicas com *Aloe vera* para procedimento não cirúrgico - sem pó

Elimina complicações e irritações relacionadas ao pó.

Benefícios do *Aloe vera*: proteção à pele sensível e conforto adicional.

### Principais características:

- Não estéril;
- Com *Aloe vera*;
- Sem pó bioabsorvível;
- Livre de látex;
- Ambidestra;
- Descartável e de uso único.



CONTÉM ALOE VERA

### DESCRIÇÃO

Luvas nitrílicas para procedimento não cirúrgico c/ *Aloe vera*, sem pó

### COR

●

### TAMANHO

XP, P, M e G

### EMBALAGEM

CX 100 UN

# LUVAS PARA PROCEDIMENTO NÃO CIRÚRGICO



## LUVAS DE VINIL PARA PROCEDIMENTO NÃO CIRÚRGICO - SEM PÓ

Luvas de vinil são feitas de material sintético de PVC. O ajuste nas mãos fica mais solto, promovendo sensação suave e confortável.

Boa opção para procedimentos rápidos e que não envolvam contato com sangue e fluidos corporais.

Elimina complicações e irritações relacionadas ao pó.

### Principais características:

- Não estéril;
- Sem pó bioabsorvível;
- Livre de látex;
- Ambidestra;
- Descartável e de uso único.



DESCRIÇÃO	COR	TAMANHO	EMBALAGEM
Luvas para procedimento não cirúrgico, vinil - sem pó	○	P, M, G e XG	CX 100 UN

# LUVAS CIRÚRGICAS DE LÁTEX

## LUVAS CIRÚRGICAS DE LÁTEX

Luvas cirúrgicas de látex supermacias e com design anatômico, que fornecem conforto e reduzem a fadiga, mesmo durante os procedimentos mais longos.

### LUVAS CIRÚRGICAS DE LÁTEX - COM POUCO PÓ

Possuem acabamento liso acetinado, dando a sensação de uma segunda pele, garantindo melhor sensibilidade para trabalhos delicados.

### Principais características:

- Estéril;
- Com pouco pó bioabsorvível;
- Anatômica;
- Descartável e de uso único.



DESCRIÇÃO	COR	TAMANHO	EMBALAGEM
Luvas cirúrgicas esterilizadas, pouco pó, látex	○	6; 6,5; 7; 7,5; 8; 8,5	50 pares

### LUVAS CIRÚRGICAS DE LÁTEX - SEM PÓ

Elimina complicações e irritações relacionadas ao pó, proporcionando excelente qualidade e desempenho. A superfície interna é revestida com um polímero avançado que permite que as luvas sejam colocadas facilmente.

### Principais características:

- Estéril;
- Sem pó bioabsorvível;
- Anatômica;
- Descartável e de uso único.



DESCRIÇÃO	COR	TAMANHO	EMBALAGEM
Luvas cirúrgicas esterilizadas, sem pó, látex	○	6; 6,5; 7; 7,5; 8; 8,5	50 pares



- Microchips com leitura padrão ISO 11784/11785 e frequência de 134.2 kHz.
- Revestimento anti-migração.
- Aplicador com bisel afiado que reduz o desconforto na aplicação.
- Sistema antiqueda que impede a saída do microchip da agulha.
- Número único de 15 dígitos e código ICAR 945.
- Embalagens com aplicadores individuais e estéreis.

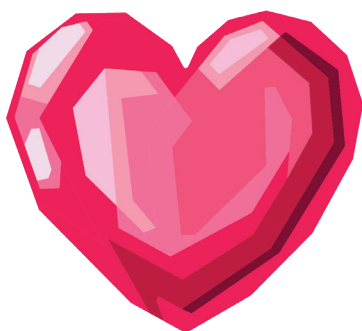


Escaneie e saiba mais sobre o produto

**Disponíveis em dois tamanhos:**

- Microchip Regular 2.12 x 12mm – indicado para equinos.
- Microchip Nano 1.50 x 9mm – indicado para cães e gatos.

V072024



**we care**

